

臺東縣111年度 資優鑑定計畫說明會

Special Education ©GIFTED



鑑定項目與對象



提早入學

滿5足歲未滿6足歲，
就讀於本縣公私立幼
兒園所之幼童。
(105.9.2~106.9.1出生者)



一般智能資優

110學年度就讀本
縣公私立國民小學
二年級
四年級 之學生

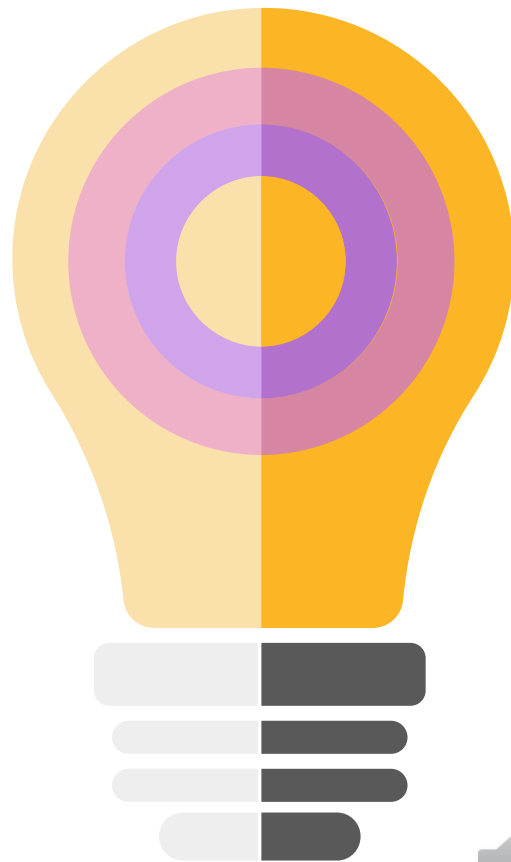


國中數理資優

110學年度設籍本
縣國民小學應屆
畢業生(**六年級**)



由導師、任課教師或家長向就讀學校
推薦或申請，經校內**特教推行委員會**
審查通過。



資優教育之目的



滿足學習需求



加深加廣且多元之課程設計，
滿足資優學生對知識及能力獲取之高度需求

引導潛能開發



提供適性課程，引導資優學童建構
分析、創造等高層次認知能力

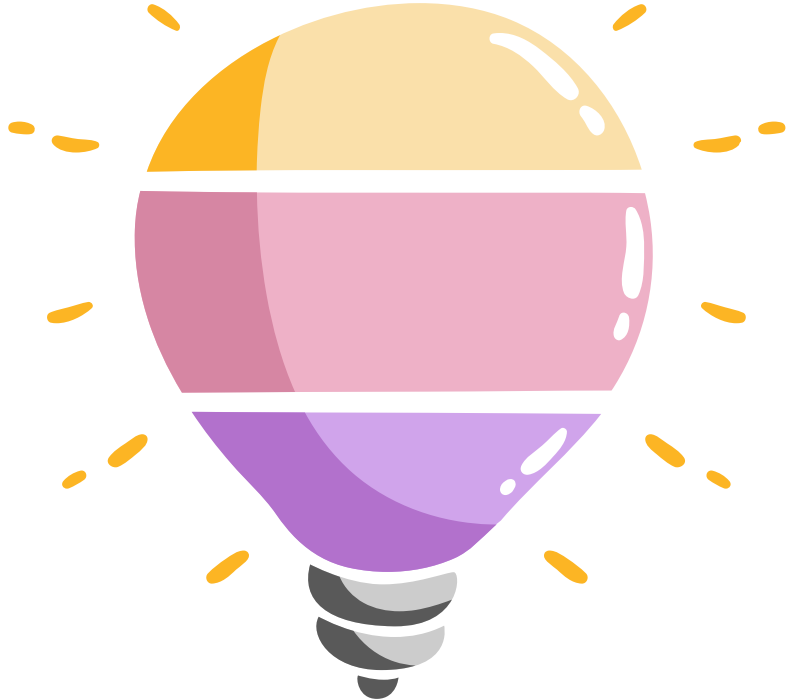
培育優秀人才



透過標準化測驗工具發掘具資優潛能之學童



解析資優迷思



1

資優生不一定是績優生，
績優生也不一定是資優生。

根據我國「身心障礙及資賦優異學生鑑定標準」的規定，凡在所屬六項資優類別中較同年齡具有「卓越潛能」或「傑出表現」者即為資優。

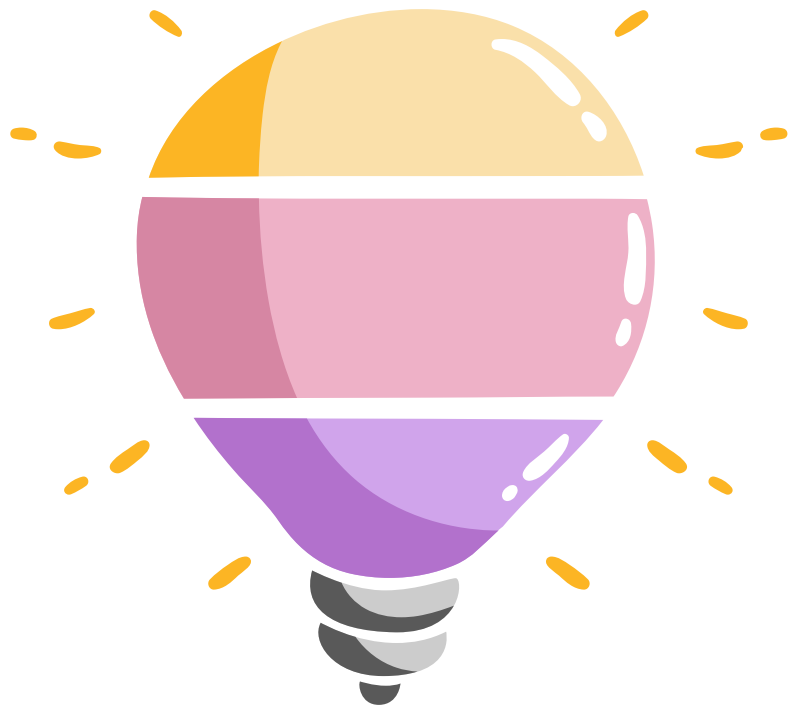
「傑出表現」 - 已顯現即過人之處，

「卓越潛能」 - 未顯現的天賦潛質。

未顯現之能力表現即須經由家長或教師觀察、推薦及實施測驗等方式，確認其是否具備潛質



解析資優迷思



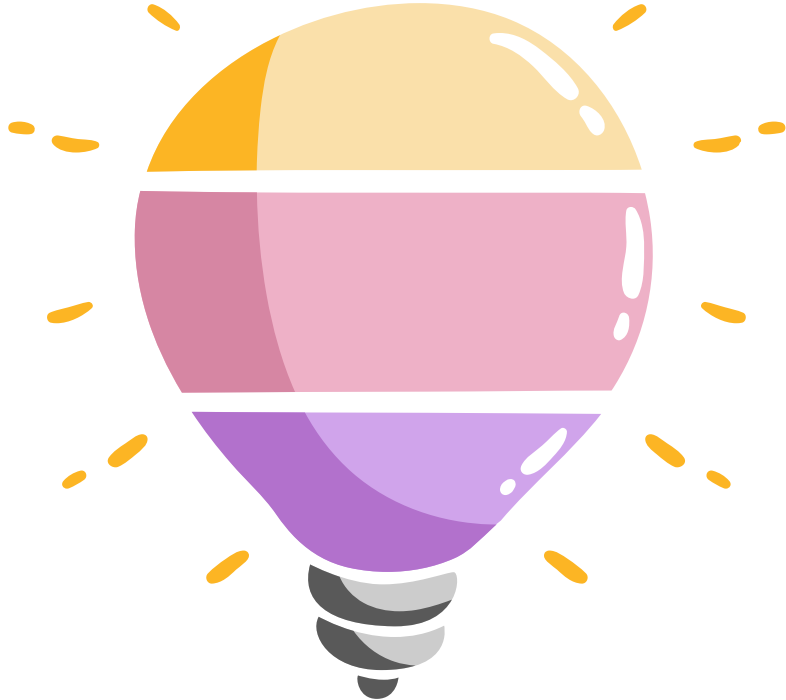
2

資優生不需要非得全能全才。

每個人能力發展取向皆不同，潛力也有各種可能，孩子的資優潛能可能在單一能力中顯現，故也可能有低學業成就表現的資優案例。



解析資優迷思



3

性向測驗為 發現天賦潛能的篩選方式

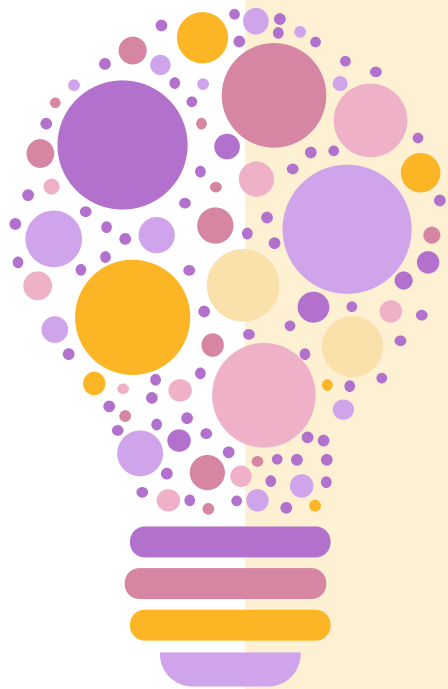
透過大量練習而得的傑出表現並不能視作資賦優異，進行性向測驗即在篩選真實具有資優潛質之學生，而非利用學校測驗評量結果作為篩選手段。

換句話說，因為資優學生不需要大量練習即能有優於同儕之表現，故能有更多的時間跟心力投入加深、加廣之課程。



鑑定基準

特殊教育學生調整入學年齡及修業年限實施辦法(103年4月14日)



提早入學鑑定

鑑定基準：

- 智能評量**之結果，在平均數正二個標準差以上或百分等級九十七以上。
- 社會適應行為**之評量結果與適齡兒童相當。

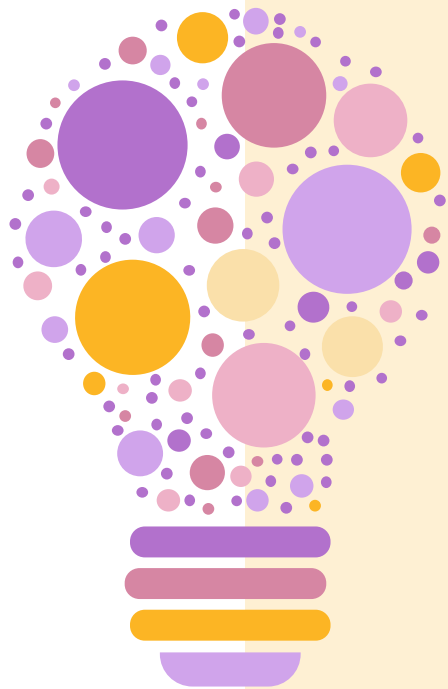
鑑定方式

- 初選：團體智力測驗，分數達百分等級85者通過。
- 複選：個別智力測驗，分數達百分等級97者通過。



鑑定基準

身心障礙及資賦優異學生鑑定辦法(102年9月2日)



鑑定基準：

- 個別**智力測驗評量**結果在平均數正二個標準差或百分等級九十七以上。
- 經專家學者、指導教師或家長觀察推薦，並檢附**學習特質與表現卓越或傑出**等之具體資料。

鑑定方式：

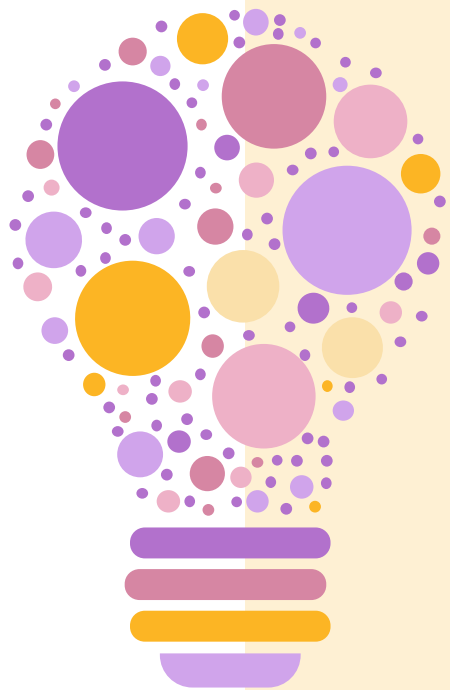
- 初選：團體智力測驗，分數達百分等級85者通過。
- 複選：個別智力測驗，分數達百分等級97者通過。

一般智能資優鑑定



鑑定基準

身心障礙及資賦優異學生鑑定辦法(102年9月2日)



鑑定基準：

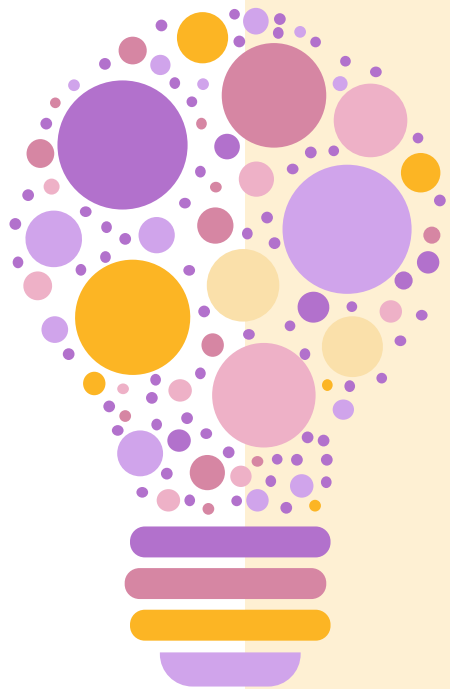
- 性向測驗或成就測驗得分在平均數正二個標準差或百分等級九十七以上(管道二)
- 參加國際性或全國性有關學科競賽或展覽活動獲前三等獎項(管道一)
- 參加學術研究單位長期輔導之有關學科研習活動，成就特別優異，經主辦單位推薦(管道一)
- 獨立研究成果優異並刊載於學術性刊物，經專家學者或指導教師推薦並檢附具體資料(管道一)

國中數理資優鑑定



鑑定基準

身心障礙及資賦優異學生鑑定辦法(102年9月2日)



鑑定方式：

- 管道一：書面審查
- 管道二：測驗評量
 - 初選：數學、自然性向測驗，任一科達百分等級93通過
 - 複選：數學、自然成就測驗，任一科達百分等級97通過

國中數理資優鑑定

序號	競賽名稱	推薦單位
1	中華民國中小學科學展覽會	國立臺灣科學教育館
2	環境知識競賽	行政院環境保護署、教育部
3	原住民雲端科展	原住民族委員會
4	臺灣國際科學展覽會	國立臺灣科學教育館



國中數理資優鑑定流程及作業期程

→ 通過
→ 不通過



管道一

書面審查
報名

書面審查
結果公告

1/17-1/19

1/20

2/19

3/12

3/23



管道二

性向測驗

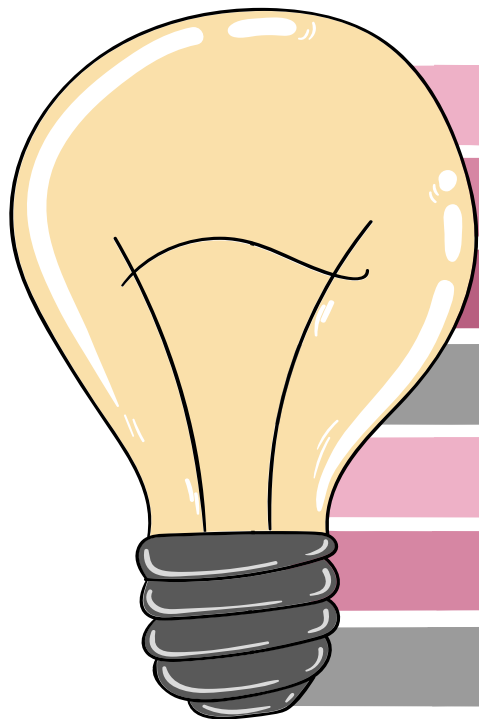
成就測驗

公告通過結果

無須安置



鑑定作業期程及地點



初選申請(報名)

1/24-1/28

初選測驗

2/19

公告初選結果

2/23

複選申請(報名)

3/01-3/04

複選測驗

3/19

鑑輔會審議

3/21-3/22

公告複選結果

3/23



提早入學、一般智能資優

報名地點：東海國小

國中數理性向資優

報名地點：東海國中

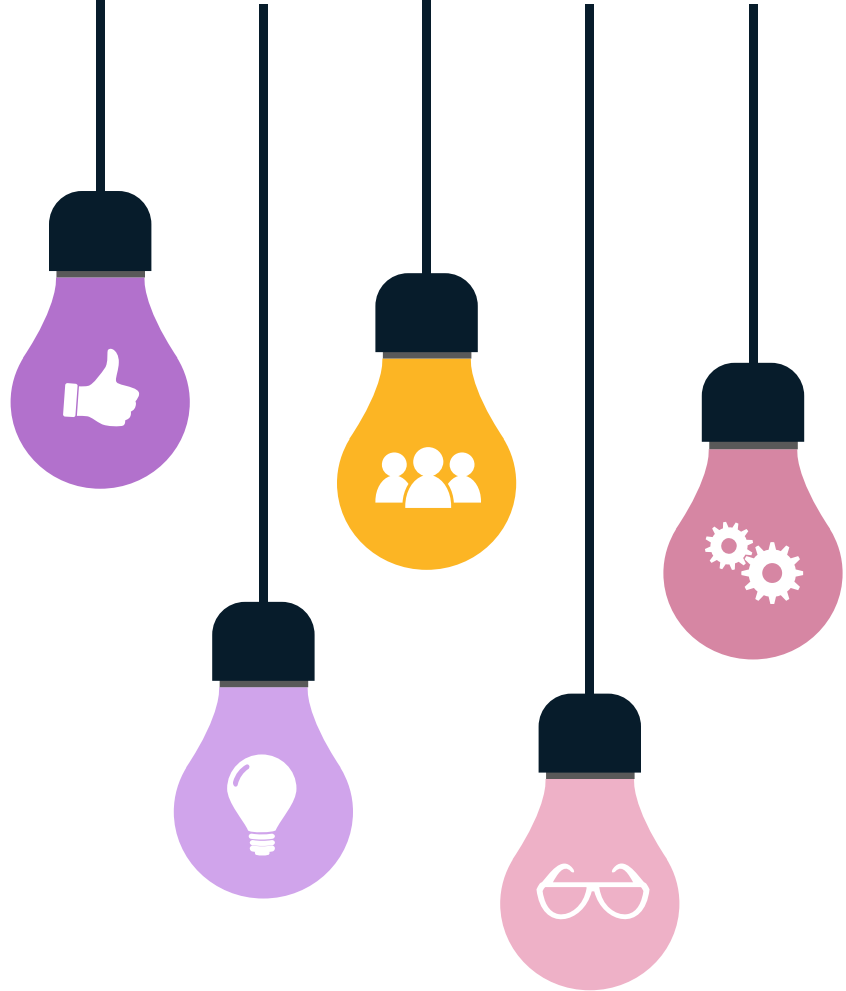
測驗地點：東海國小

備案地點：寶桑國中

本頁說明包含

- 1.提早入學鑑定
- 2.一般智能資優鑑定
- 3.國中數理資優鑑定(管道二)





國中數理資優鑑定檢附資料

管道一-書面審查

(由所屬國小統一提出報名)

- 1 鑑定報名表
- 2 戶籍謄本或戶口名簿影本
- 3 觀察推薦表
- 4 書面審查申請表
- 5 回郵標準信封 (貼35元郵資 · 並填妥收件資訊)
- 6 審查費200元

審查資料請送交至東海國中

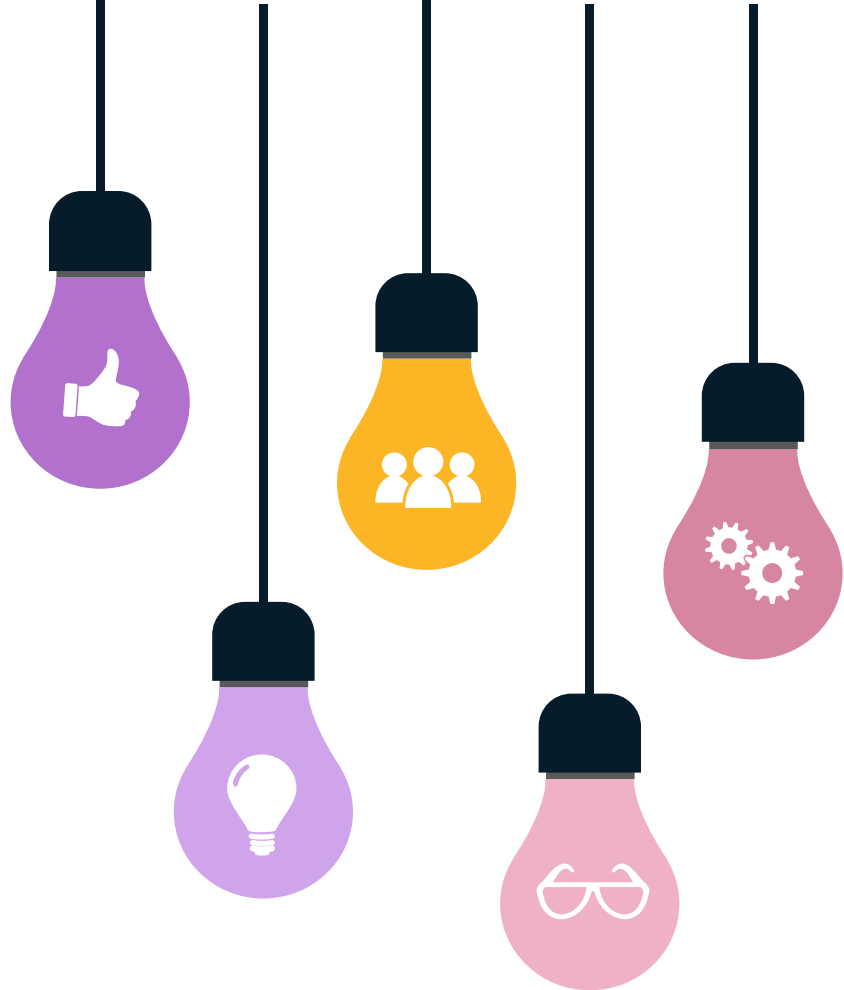
收件期間：111年1月17日至1月19日



國中數理資優鑑定檢附資料

管道二-初選

(由所屬國小統一提出報名)



- 1 鑑定報名表
- 2 鑑定受測證 (貼2吋照片)
- 3 戶籍謄本或戶口名簿影本
- 4 觀察推薦表 (由熟悉學生之教師或家長填寫)
- 5 回郵標準信封 (貼35元郵資，並填妥收件資訊)
- 6 報名資料檢核表
- 7 性向測驗報名費1000元
- 8 身心障礙暨特殊需求學生評量服務申請表(無則免付)
- 9 學生清冊 (以校為單位)



國中數理資優鑑定檢附資料

管道二-複選

(由學生家長或國小提出報名)



1 複選報名表

2 鑑定受測證 (同初選受測證)

3 初選結果通知單

4 回郵標準信封 (貼35元郵資, 並填妥收件資訊)

5 複選報名費1000元

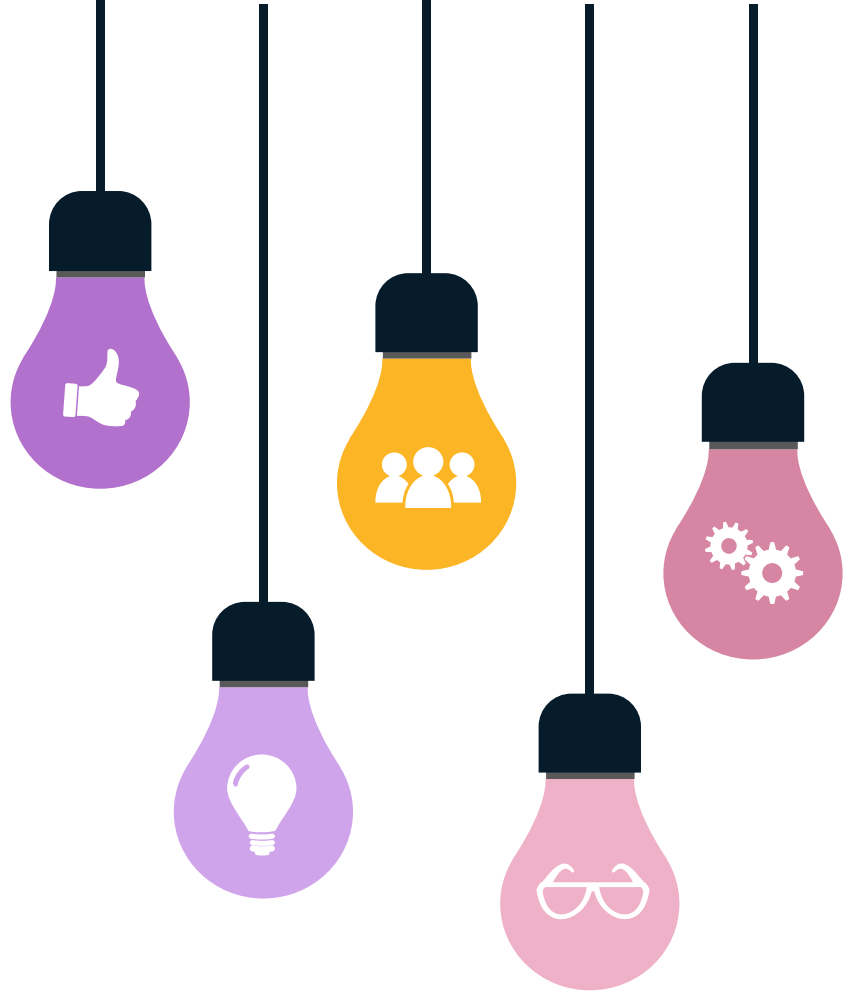
6 身心障礙暨特殊需求學生評量服務申請表(無則免付)



提早入學鑑定檢附資料

-初選

(由學校統一提出申請)



- 1 初選申請表
- 2 鑑定受測證 (貼2吋照片)
- 3 戶籍謄本或戶口名簿正、影本
- 4 特殊需求學生特質檢核表 (家長、教師各一份)
- 5 回郵標準信封 (貼35元郵資，並填妥收件資訊)
- 6 申請資料檢核表
- 7 初選報名費600元
- 8 身心障礙暨特殊需求學生評量服務申請表(無則免付)



提早入學鑑定檢附資料

-複選

(由家長個別提出申請)



1 複選申請表

2 鑑定受測證 (同初選受測證)

3 回郵標準信封 (貼35元郵資, 並填妥收件資訊)

4 身心障礙暨特殊需求學生評量服務申請表(無則免付)

5 複選報名費1000元



一般智能資優鑑定檢附資料

-初選

(由學校統一提出申請)



- 1 初選申請表
- 2 鑑定受測證 (貼2吋照片)
- 3 戶籍謄本或戶口名簿正、影本
- 4 特殊需求學生特質檢核表 (家長、教師各一份)
- 5 回郵標準信封 (貼35元郵資，並填妥收件資訊)
- 6 申請資料檢核表
- 7 初選報名費600元
- 8 身心障礙暨特殊需求學生評量服務申請表(無則免付)



一般智能資優鑑定檢附資料

-複選

(由家長個別提出申請)



1 複選申請表

2 鑑定受測證 (同初選受測證)

3 回郵標準信封 (貼35元郵資, 並填妥收件資訊)

4 身心障礙暨特殊需求學生評量服務申請表(無則免付)

5 複選報名費1000元



特殊需求學生特質檢核表

學前兒童提早入學能力檢核表（家長適用版）

編製者：郭靜姿

兒童姓名：_____ 監護人姓名：_____ 稱謂：_____
性 別：男 女 戶籍地址：_____
處 序：老大 老二 老三 老四
出生日期：_____年_____月_____日 填表人姓名：_____ 稱謂：_____
身 高：_____公分 體 重：_____公斤 填表日期：_____年_____月_____日

填寫須知

提早入學措施是為能力特別優秀的孩子提供提早一年就讀小學的機會，不過，兒童的身心發展狀況必需均衡而且具有良好的入學準備度，進入小學後才会有良好的適應。如果兒童身心各方面的發展不均衡而且學習準備度不夠，提早入學反而會造成學習的挫折感，有害心理適應。因此在填寫這份檢核表時，請家長審慎評估您的子女的能力，以決定是否為他（她）報名參加提早入學測驗。

這份檢核表的內容包括「學習能力」及「入學準備度」兩部分。在第一部分題目中，答『從未如此』得 0 分，答『偶而如此』得 1 分，答『經常如此』得 2 分，得分愈高代表兒童的學習能力愈高，資質比較優秀；在第二部分題目中，答『1』得 1 分，答『2』得 2 分，答『3』得 3 分，得分愈高代表兒童提早入學的準備度愈高，就讀小學後可能的學習困難會較少。

如果兒童在第一部分得分 **22** 分以上，在第二部分得分 **38** 分以上，家長可以考慮為他（她）報名參加提早入學測驗；如果兒童在任何一部分均未達標準，表示提早就讀對他（她）並不適合，請家長多加考量！

家長在填寫檢核表時，請依據兒童日常表現確實填寫。題目中的敘述，若是屬於平常沒有觀察到的行為，建議家長多用一個禮拜的時間觀察孩子該項行為後，再詳實作答！

學前兒童提早入學能力檢核表（教師適用版）

編製者：郭靜姿

兒童姓名：_____ 監護人姓名：_____ 稱謂：_____
性 別：男 女 家庭地址：_____
出生日期：_____年_____月_____日 聯絡電話：_____
實足年齡：_____歲_____月 填表人姓名：_____ 稱謂：_____
就讀機構名稱：_____ 填表日期：_____年_____月_____日

填寫須知

提早入學措施是為能力特別優秀的孩子提供提早一年就讀小學的機會，不過，兒童的身心發展狀況必需均衡而且具有良好的入學準備度，進入小學後才会有良好的適應。如果兒童身心各方面的發展不均衡而且學習準備度不夠，提早入學反而會造成學習的挫折感，有害心理適應。因此在填寫這份檢核表時，請您審慎評估他（她）的能力，以協助鑑定人員了解兒童的能力是否適合提早入學。

這份檢核表的內容包括「學習能力」及「入學準備度」兩部分。在第一部分題目中，答『從未如此』得 0 分，答『偶而如此』得 1 分，答『經常如此』得 2 分，得分愈高代表兒童的學習能力愈高，資質比較優秀；在第二部分題目中，答『1』得 1 分，答『2』得 2 分，答『3』得 3 分，得分愈高代表兒童提早入學的準備度愈高，就讀小學後可能的學習困難會較少。

如果兒童在第一部分得分 **22** 分以上，在第二部分得分 **38** 分以上，教師可以考慮為他（她）報名參加提早入學測驗；如果兒童在任何一部分均未達標準，表示提早就讀對他（她）並不適合！

在填寫檢核表時，請您依據兒童日常表現確實填寫。題目中的敘述，若是屬於平常沒有觀察到的行為，建議您多用一個禮拜的時間觀察孩子該項行為後，再詳實作答！

請欲提報鑑定之學校承辦人至特教資源中心索取

（台東市四維路二段23號）

簡章下載

臺東縣政府教育處特教資源中心

[回首頁](#)

[首頁](#) / [鑑定安置](#) / [資賦優異類鑑定](#)

資訊分類清單

最新消息

中心簡介

鑑定安置

支援服務

教學輔導

教師研習

相關資源

資賦優異類鑑定

本縣設國小一般智能資優資源班於東海國小，國中數理學術性向資優資源班於東海國中。通過資優鑑定之學生，可選擇下列其中一項教育

鑑輔申請或申訴

第 38 條所示，資優生入學需依各教育階段法規辦理。因此，選擇入學資優資源班的資優生，需於該

身心障礙類鑑定

資賦優異類鑑定

擬訂校本資優教育方案，向教育處提案申請。方案計畫可依學生優勢能力與實際需求，各

，由學校提供相關輔導及諮詢服務，不接受資優資源班或校本資優教育方案的教學。

轉銜作業

智能資優鑑定實施計畫

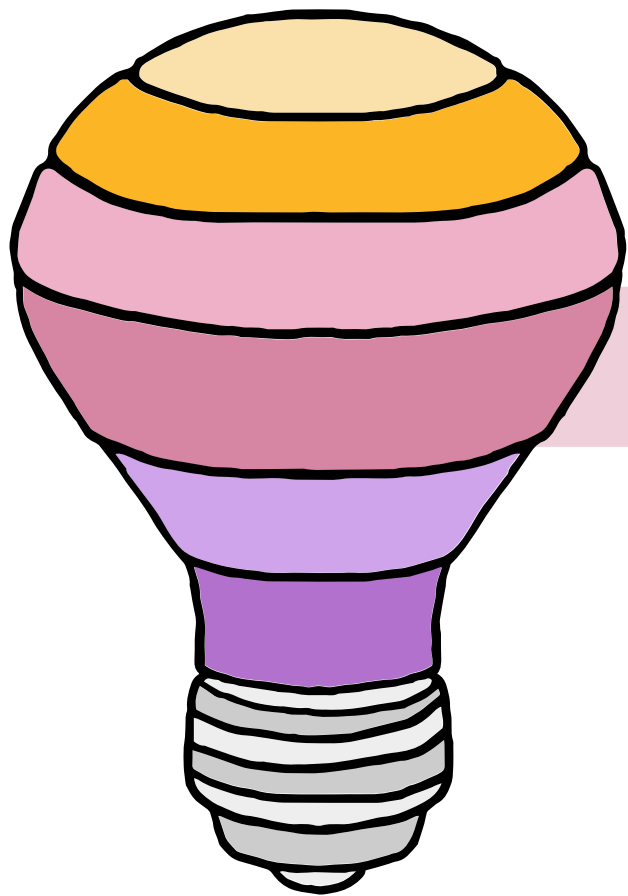
資優鑑定實施計畫

☞臺東縣111年度國小提早入學及一般智能資優鑑定及服務實施計畫

☞臺東縣110年度資優鑑定家長說明會

☞臺東縣110年度資優鑑定暨教育服務說明會





感謝您的聆聽與用心協助



特教資源中心 劉育青

089-361107#13

